

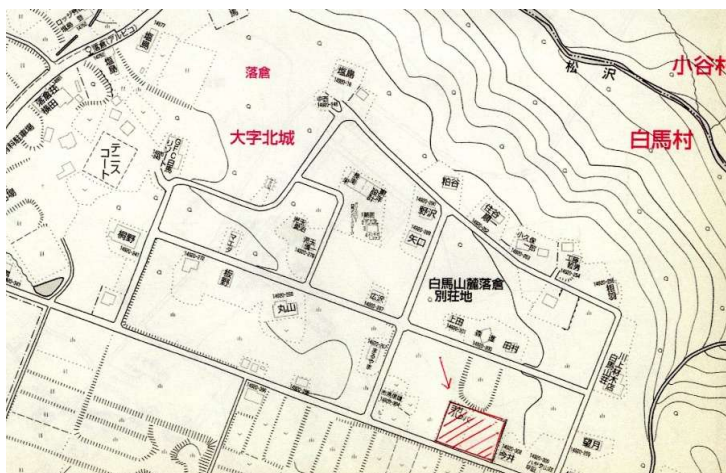


標高811m

2階



1階



物件種目	<b>(落倉) 売中古住宅</b>		
最寄駅	JR大系線「信濃森上」駅		
最適用途	住宅/4LDK		
価格	<b>7200万円 (税込)</b>		

所在地	北安曇郡白馬村北城(落倉)		
	標高811m		
交通	JR大系線「信濃森上」駅より5.2km(車9分)		
	長野道「安曇野」ICより57km(車74分)		
土地面積	公簿	2013.62 m <sup>2</sup>	坪面積 609.12坪
	建物	構造・規模 木造亜鉛メッキ鋼板葺き2階建	
建物	面積	1階59.62m <sup>2</sup> 2階59.62m <sup>2</sup> 合計119.24m <sup>2</sup>	
	間取内訳	1階 LDK、洋6、2階洋6×2、洋18	
土地権利	所有権	地目	宅地/原野
都市計画	非線引区域	用途地域	無指定
建ぺい率	60%	容積率	200%
他の制限			
条件	無	地勢	平坦
現況	居住中	引渡日	相談
築年数	2000年4月(築26年)		
接道状況	南側5m公道 間口約48m、		
設備	上水道、個別浄化槽、個別LPG、中部電力、		
その他	樽池高原、岩岳、八方へ セブンイレブン岩岳店へ車7分		
会員番号		物件番号	

長野県知事免許(4)第 5220 号

**白馬・安曇野 黒崎不動産**

〒399-8301安曇野市穂高有明2178-21

電話:0263-87-0075

Eメール:bluebell@seagreen.ocn.ne.jp



- 手数料: 要
- 取引態様: 仲介
- 情報公開日: 令和8年4月新規

物件番号

更新情報